

Formål for den private daginstitution Bikuben

Ved at etablere en førskolegruppe vil vi gerne gøre overgangen fra børnehave til skole og SFO så let som mulig. Det vil vi bl.a. gøre ved at introducere børnene for dele af det, der vil blive dagligdagen, når de skal begynde i 0.klasse.

Vi ønsker også at give børnene mulighed for at lære hinanden samt de voksne omkring dem at kende inden skolestart i 0.klasse. Gennem arbejdet og samværet i førskolegruppen vil børnene møde alle de voksne, som arbejder på yngste trin og i skolens SFO. Vi håber dermed at skabe en tryghed og fortrolighed, som kan være med til at give børnene en god skolestart.

Gennem arbejdet i førskole gruppen regner vi med at lære forældre og andre voksne, som er tilknyttet børnene så godt at kende, at vi gennem den daglige snak og samvær kan få en fornemmelse af, om der er særlige behov eller problemstillinger, vi skal være opmærksomme på, for at barnet kan få en god skolestart i 0.klasse

Hvor barnet i børnehaven har en vis selvbestemmelse, er der i førskolen forventninger om, at barnet i højere grad kan deltage i voksenstyrede planlagte aktiviteter, samt at det kan indgå i et fastlagt ugeskema med faste tider for pauser og arbejdsmoduler.

Vi ønsker at skabe et trygt, åbent og udfordrende miljø, som hviler på en relations- og ressourceorienteret pædagogik. Vi vil fremme og støtte det enkelte barns selvoplevelse, oplevelse af eget værd, egne ressourcer og egne muligheder for udvikling samt forudsætninger for at indgå i fællesskaber.



Læreplan for den private daginstitution Bikuben

Førskolens pædagogiske grundlag skal ses i sammenhæng med det helhedssyn og den helhedslinje, som er grundlæggende for Børneskolen Bifrost. Skolens værdigrundlag og målsætning danner derfor grundlag for den pædagogiske praksis, der udøves i førskolen, "Bikuben".

Emnerne 'Regnbuen' og 'Natur' vil altid indgå i Bikubens arbejde, da de netop vil

- give børnene et tilhørsforhold til navnet Bifrost, der er regnbuen ifølge Nordisk mytologi
- give børnene mulighed for at gå på opdagelse i naturen, jf. Mindeparken og mosen er vigtige naturområder for os
- give børnene ønskværdige færdigheder i forhold til skolegangen
- give børnene samarbejdsmuligheder med kommende skolekammerater primært fra yngste trin
- tilgodese Herning Kommunes fokus på 'de seks temaer', se nedenfor

I henhold til dagtilbudsloven udarbejdes en læreplan med følgende 6 temaer:

- 1) Barnets alsidige personlige udvikling
- 2) Sociale kompetencer
- 3) Sprog
- 4) Krop og bevægelse
- 5) Naturen og naturfænomener
- 6) Kulturelle udtryksformer og værdier

Der gøres opmærksom på, at Børnemiljøvurdering, BMV, indgår som en del af læreplanen

Læreplanstænkningen inddrages i **et regnbue-tema** på følgende måder:

1) Alsidig personlig udvikling

- Den alsidige personlige kompetence ville blive sat i spil flere steder, bl.a. i de æstetiske læreprocesser i forbindelse med sprog og kulturelle udtryksformer.
- Arbejdet med skolefærdigheder som fx koncentration, være stille, lytte
- Praktiske forhold som fx at have styr på sit tøj, materialer, penalhus

2) Sociale kompetencer

- I førskolearbejdet som fx det sociale rum i forbindelse med at være sammen på klassen: at se sig selv i fht. andre, at vente på tur, at begå sig i forskellige situationer (i samling, i leg...)
- Samtale om fx oplevelser, indhold i skolearbejde
- Samarbejde om fx opgaver, i lege
- Indgå legeaftaler fx i Krop & bevægelse
- Konfliktløsning fx i forbindelse med løsning af opgaver

3) Sproglig udvikling

- Begrebsoparbejdning via samtale og tale, jf udvidet tekstbegreb
- Kendskab til forskellige tekstgenrer, fx rim og remser, eventyr, myter
- Gennem forskellige formidlingsformer fx fortælle, genfortælle, lytte
- Læseforberedende sprogarbejde, fx fonologisk, bogstavkendskab, ordforråd, viden
- Udvikle skriftsproget ved fx rapporttegning/skrivning, ordkort, bogstavfokus
- Via sange og farvelege

4) Krop og bevægelse

- Finmotoriske øvelser som fx klippe, klistre, tegne, male, skrive
- Drama fx af myter om 'Bifrost'
- Sang- og farvelege
- Eksperimentere med farver fx skabe sæbebobler
- Spil fx memory

5) Naturen og naturfænomener

- Eksperimentere med fx prismer, sæbebobler
- Vejret

6) Kulturelle udtryksformer og værdier

Arbejdet med dette tema vil tage afsæt i at styrke følgende værdier:

- **Æstetik**
 - **Dialog og åbenhed**
 - **Nærvær og samvær**
 - **Selvforvaltning og medbestemmelse**
 - **Udfordring og refleksion**
-
- Bredt om udtryksformer, stifte kendskab med forskellige udtryksformer som fx kunstbilleder, musik, litteratur
 - Færdigheder som fx grundfarver, kolde/varmefarver, signalfarver



Læreplanstænkningen inddrages i **et natur-tema** på følgende måder:

1) Alsidig personlig udvikling

- Den alsidige personlige kompetence ville blive sat i spil flere steder, bl.a. i de æstetiske læreprocesser i forbindelse med sprog og kulturelle udtryksformer.
- Arbejdet med skolefærdigheder som fx koncentration, være stille, lytte, færdes i naturen, iagttage
- Praktiske forhold som fx at have styr på sit tøj, materialer, penalhus, madpakker og affald på naturture

2) Sociale kompetencer

- I førskolearbejdet som fx det sociale rum i forbindelse med at være sammen på klassen: at se sig selv i fht. andre, at vente på tur, at begå sig i forskellige situationer (i samling, i leg...), udeliv i park, mose osv.
- Samtale om fx oplevelser, indhold i skolearbejde
- Samarbejde om fx opgaver, i lege
- Indgå legeaftaler fx i Krop & bevægelse
- Konfliktløsning fx i forbindelse med løsning af opgaver
- Kunne færdes sammen i trafik og natur, fx gå på række, være i grupper

3) Sproglig udvikling

- Begrebsoparbejdning via samtale og tale, jf ture ud i naturen, nærstudier af fx en bille, blomst
- Kendskab til forskellige tekstgenrer, fx rim og remser, eventyr, sagprosa
- Gennem forskellige formidlingsformer fx fortælle, genfortælle, lytte
- Læseforberedende sprogarbejde, fx fonologisk, bogstavkendskab, ordforråd, viden, opslagsbøger/kort
- Udvikle skriftsproget ved fx rapporttegning/skrivning, ordkort, bogstavfokus
- Via sange og farvelege
- Ordne og sortere efter forskellige kriterier, fx bladtyper

4) Krop og bevægelse

- Færdes i naturen fx gå, sidde, løbe, kravle
- Sanglege
- Spil fx alle typer af lege
- Finmotoriske øvelser som fx klippe, klistre, tegne, male, skrive

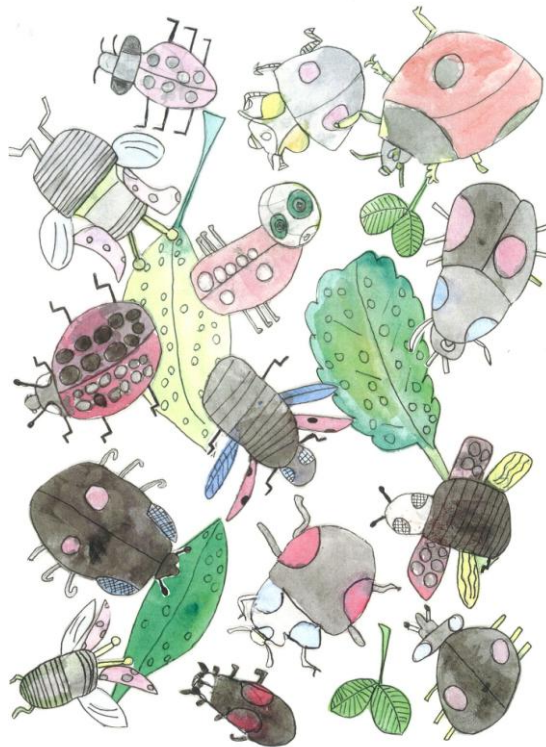
5) Naturen og naturfænomener , fx planter og små dyr

- Eksperimentere og undersøge fx blade med lup, mikroskop
- Naturens geometri, fx finde former på blomster og dyr
- Naturens tal, fx tælle kronblade

6) Kulturelle udtryksformer og værdier

Arbejdet med dette tema vil tage afsæt i at styrke følgende værdier:

- **Æstetik**
 - **Dialog og åbenhed**
 - **Nærvær og samvær**
 - **Selvforvaltning og medbestemmelse**
 - **Udfordring og refleksion**
-
- Bredt om udtryksformer, stifte kendskab med forskellige udtryksformer som fx kunstbilleder, musik, litteratur



Struktur for den private daginstitution Bikuben

	Mandag	Tirsdag	Onsdag	Torsdag	Fredag
7.00 – 8.00	SFO	SFO	SFO	SFO	SFO
8.00 – 9.00	Fri leg og fortælling	Fri leg og fortælling	Fri leg og fortælling	Fri leg og fortælling	Fri leg og fortælling
9.00 – 9.30	Samling /afkrydsning/ Dagens program	Samling /afkrydsning/ Dagens program	Samling /afkrydsning/ Dagens program	Samling /afkrydsning/ Dagens program	Samling /afkrydsning/ Dagens program
9.30 - 10.00	Frugtpause	Frugtpause	Frugtpause	Frugtpause	Frugtpause
10.00 -11.15	Emne	Emne	Emne	Emne	Emne
11.15 -12.30	Frokost/fri leg	Frokost/fri leg	Frokost/fri leg	Frokost/fri leg	Frokost/fri leg
12.30-13.30	Leg/krop/ bevægelse/ musik/sang Tegne/spille spil	Leg/krop/ bevægelse/ musik/sang Tegne/spille spil	Leg/krop/ bevægelse/ musik/sang Tegne/spille spil	Leg/krop/ bevægelse/ musik/sang Tegne/spille spil	Leg/krop/ bevægelse/ musik/sang Tegne/spille spil
14.00 -17.00	SFO	SFO	SFO	SFO	SFO